

综保区非机动车棚地面施工方案

一、二号厂房东侧地面

1. 表层土壤开挖长 24m, 宽 10m, 深 50 公分 (具体以现场实际面积为准), 余土就近堆放摊平。地基找平夯实, 使用碎石对场地回填 20 公分, 浇筑 C25 商品混凝土 30 公分。

2. 挖掘五个 800mm*800 mm*600mm 基坑, 在基坑内浇筑商品 C30 混凝土, 并在混凝土内安放 12mm 预埋板 (400 mm*300 mm), 在预埋板上均匀设置四根 Φ 20 的地脚螺杆 (长度: 600mm), 如有相关情况与图纸不一致的以图纸为准。

3. 地面上车棚施工方式及材料参照图纸进行。

二、C 号仓库北侧地面

1. 原道板砖拆除十二处 1200mm \times 1200mm 宽度, 原砖依旧保存。

2. 挖掘十二个 800mm*800 mm*600mm 基坑, 在基坑内浇筑商品 C30 混凝土, 并在混凝土内安放 12mm 预埋板 (400 mm*300 mm), 在预埋板上均匀设置四根 Φ 20 的地脚螺杆 (长度: 600mm), 如有相关情况与图纸不一致的以图纸为准。

3. 原有道板砖恢复, 缺损处无法利用旧砖采购新砖补齐。地面上车棚施工方式及材料参照图纸进行。

王政

创服公司

2025 年 10 月 29 日



膜结构车棚 5X24 方案图

二改图

方案图不能用于施工、加工



膜结构设计说明

一、工程概况:

- (1) 工程地点:
- (2) 工程名称:

二、钢(膜)结构设计执行以下规范:

- (1) 《钢结构设计标准》(GB50017-2017)
- (2) 《建筑结构荷载规范》(GB 50009-2012)
- (3) 《建筑抗震设计规范》(GB50011-2010)
- (4) 《膜结构技术规范》(CECS158: 2015)

三、钢结构制作、安装及验收执行以下规范:

- (1) 《钢结构设计规范》(GB50017-2014)
- (2) 《钢结构工程施工质量验收规范》(GB50205-2015)
- (3) 《钢结构工程质量检验评定标准》(GB50221-2001)
- (4) 《钢结构焊接规范》(GB50661-2011)

四、材料:

- (1) 钢管为高频焊管,材质为Q235,焊条采用 E43型。
- (2) 钢结构腹板,材质为Q235,
- (3) 膜材选用PVDF类建筑膜材,颜色为白色。
- (4) 预埋钢板为Q235钢。

五、加工与安装:

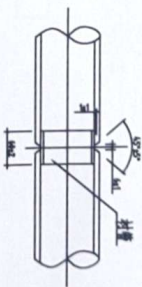
- (1) 钢结构的制作应符合《钢结构工程施工质量验收规范》(GB50205-2015)中的有关规定:
- (2) 焊接质量的等级应达到Ⅲ级。除另标出,对接焊缝为熔透剖口焊。
- (3) 钢结构和锚固基础:钢结构柱制作满足安装精度要求,控制连接件的尺寸误差,锚固基础要求相邻支座位置偏差不得超过15mm。
- (4) 钢管节点板厚度见施工图,除另标出,未注明焊缝高度为6mm。
- (5) 所有开螺孔或圆孔的构件均需机械加工,光啃尖锐角处理。
- (6) 管端部不得露口,封口板厚见施工图。
- (7) 图中所有定位尺寸均为轴线尺寸,除另出详图示出。

六、结构的涂装:

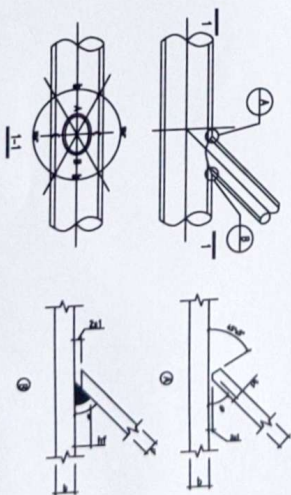
- (8) 合理安排钢结构与膜结构的安装顺序。
- (9) 其它未详之处均应遵照国家现行有关规范。
- (1) 除锈——在制作前钢材表面进行手工机械除锈处理,除锈质量要求达到(CB8923-88)中的Sa2 1/2标准。
- (2) 钢结构表面处理为底漆一道,白色面漆一道,两层漆干膜厚度不小于70um。

七、焊缝形式:

- (1) 对接坡口形式如下图:



- (2) 先用小焊条打底焊,后用常规焊条施焊。
- (3) 相贯线焊缝(支管与主管的焊缝)坡口形式如下图:



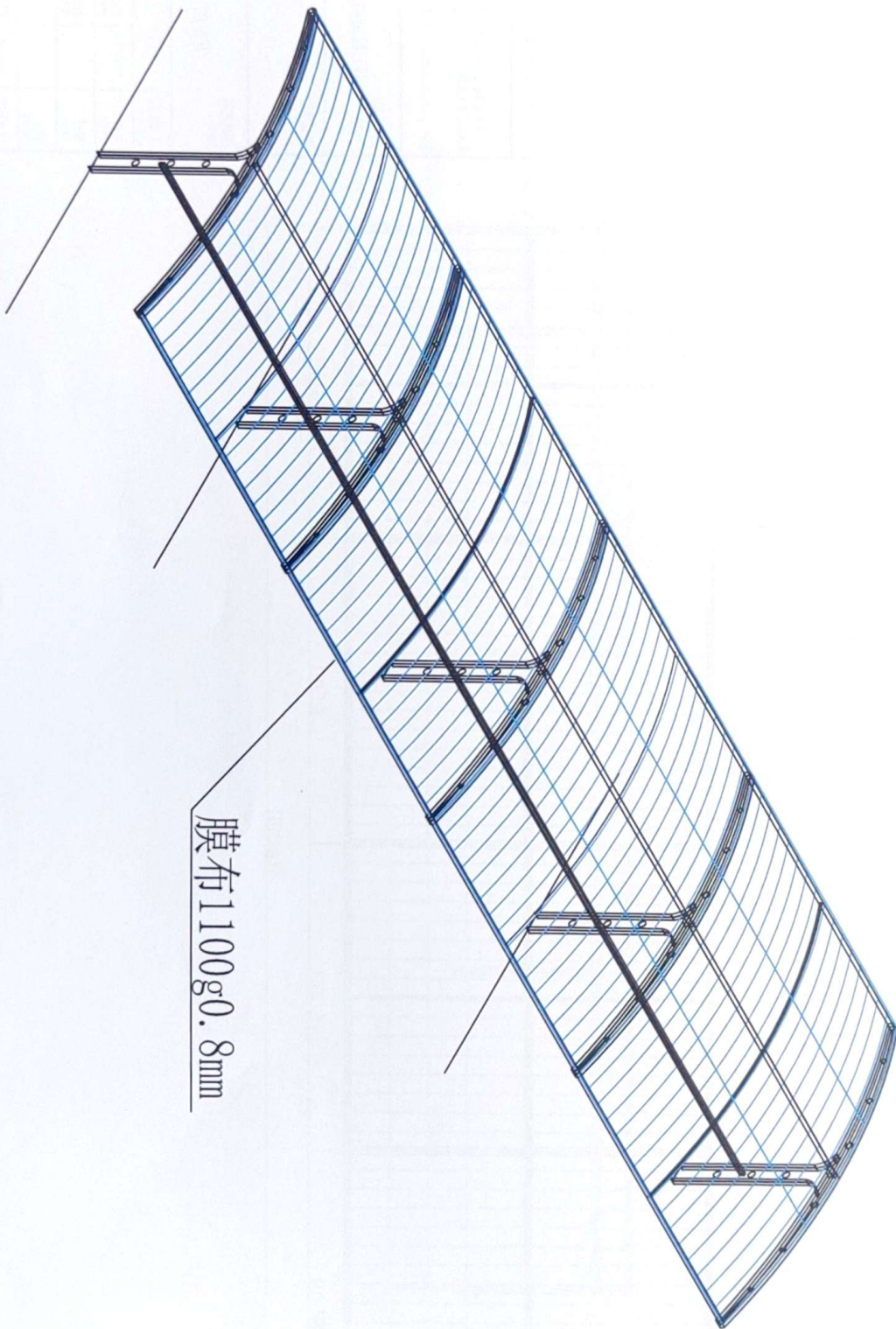
- (4) 相贯线在A、B区域为熔透焊缝,在C区域为角焊缝,焊缝高度详见详图,相接处圆滑过渡。

先用小焊条打底焊,后用常规焊条施焊。

八、总说明所列条款有与图不同之处,以图为准。

九、所有尺寸数据以图中标注为准,不可实测图形。





膜布1100g0.8mm

轴侧图

附注

REMARKS

1. 本设计图纸属本公司所有，未经许可不准擅自复印。
2. 如出现图纸尺寸与现场尺寸不符，请与设计人员联系。
3. 图纸以标注尺寸为准，请勿以比例量取。

本图是根据客户提供的信息而准备的，客户需仔细确认工程图纸。

签名：_____ 日期：_____

工程名称
PROJECT (钢) 膜结构工程

建设单位
UNITS CONTRACTOR

图纸名称
TITLE 方案图

工程编号 DRAWING NO.	审定 APPROVED	图幅 SHEET	A3
审核 CHECKED	制图 DRAWN BY		
校对 CHECKED			
设计 DESIGNER			
设计阶段 DESIGN STAGE	方案图	图幅	A3
图纸编号 DRAWING NO.		比例 SCALE	
日期 DATE	2025	版次 EDITION No.	





附注

REMARKS

1. 本设计图纸属本公司所有，未经许可不得擅自复印。
2. 如出现图纸尺寸与现场尺寸不符，请与设计人员联系。
3. 图纸以标注尺寸为准，请勿以比例量取。

本图是根据客户提供的信息而准备的，客户需在确认施工前确认此图。

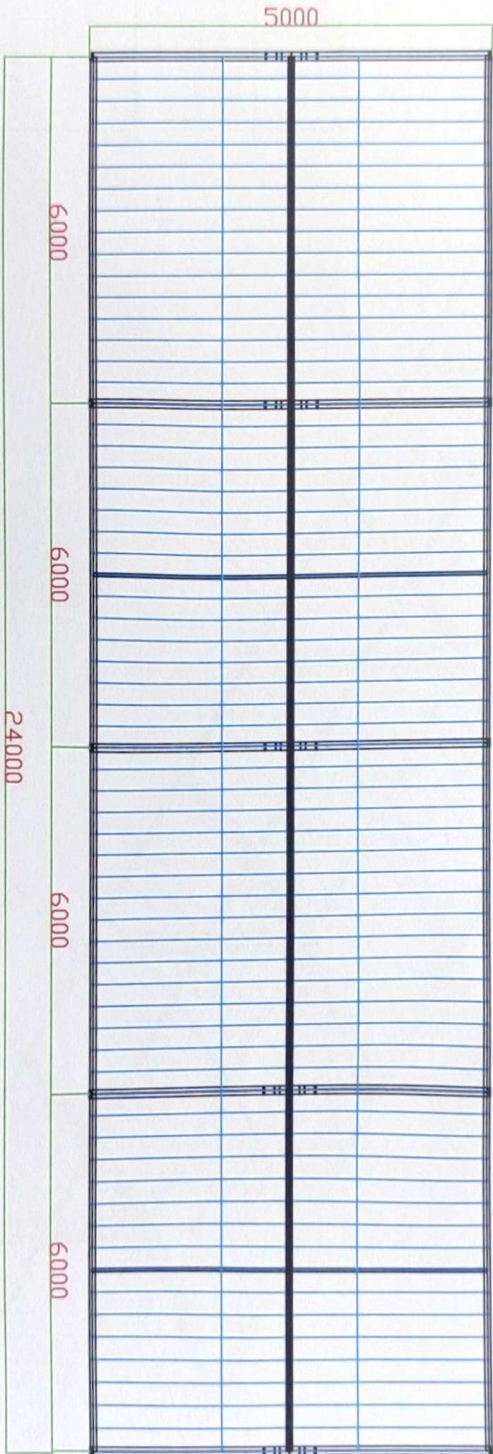
签名: _____ 日期: _____

工程名称
PROJECT (钢) 膜结构工程

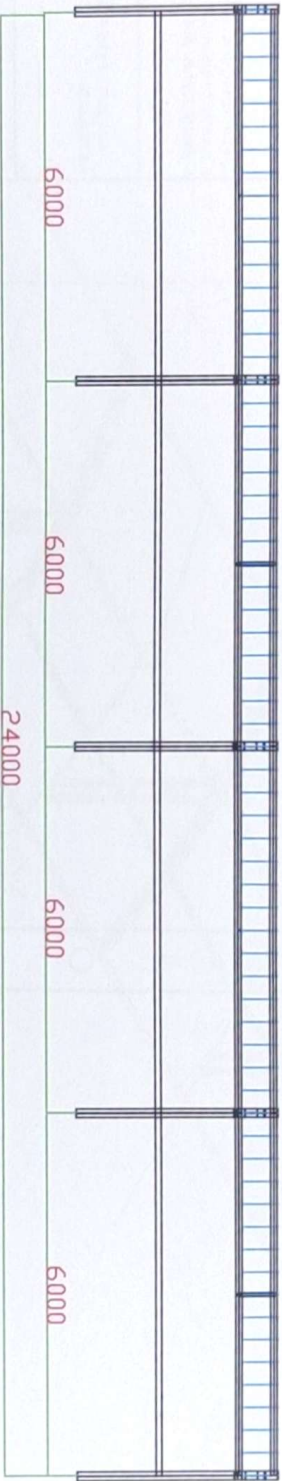
建设单位
UNITS / CONTRACTING PROJECTS

图纸名称
TITLE 方案图

工程编号 DRAWING No.		
审核 EXAMINE	审定 APPROVED	
校对 CHECKED	制图 DRAW BY	
设计 DESIGNER		
设计阶段 DESIGN STAGE	方案图	图幅 A3
图纸编号 DRAWING No.	比例 SCALE	
日期 DATE	2025	版本 EDITION No.

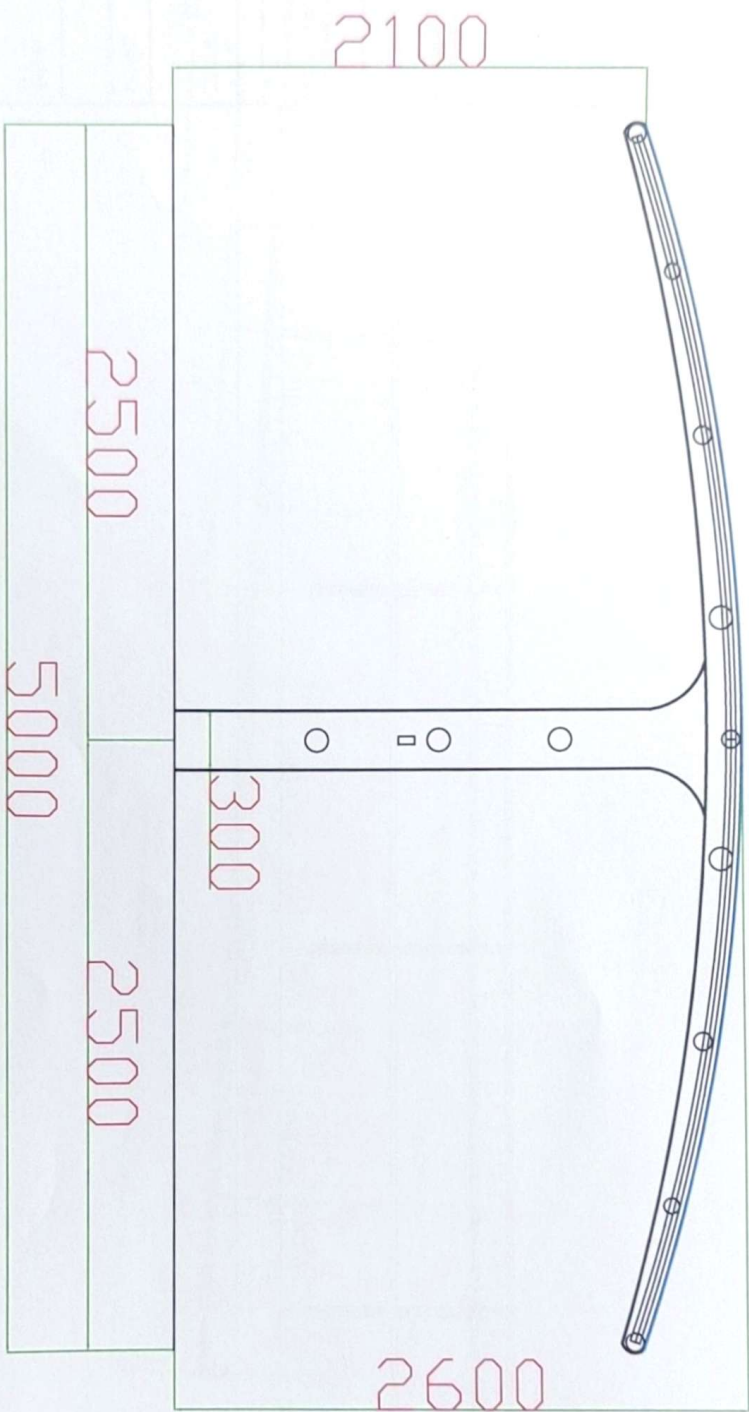


平面图



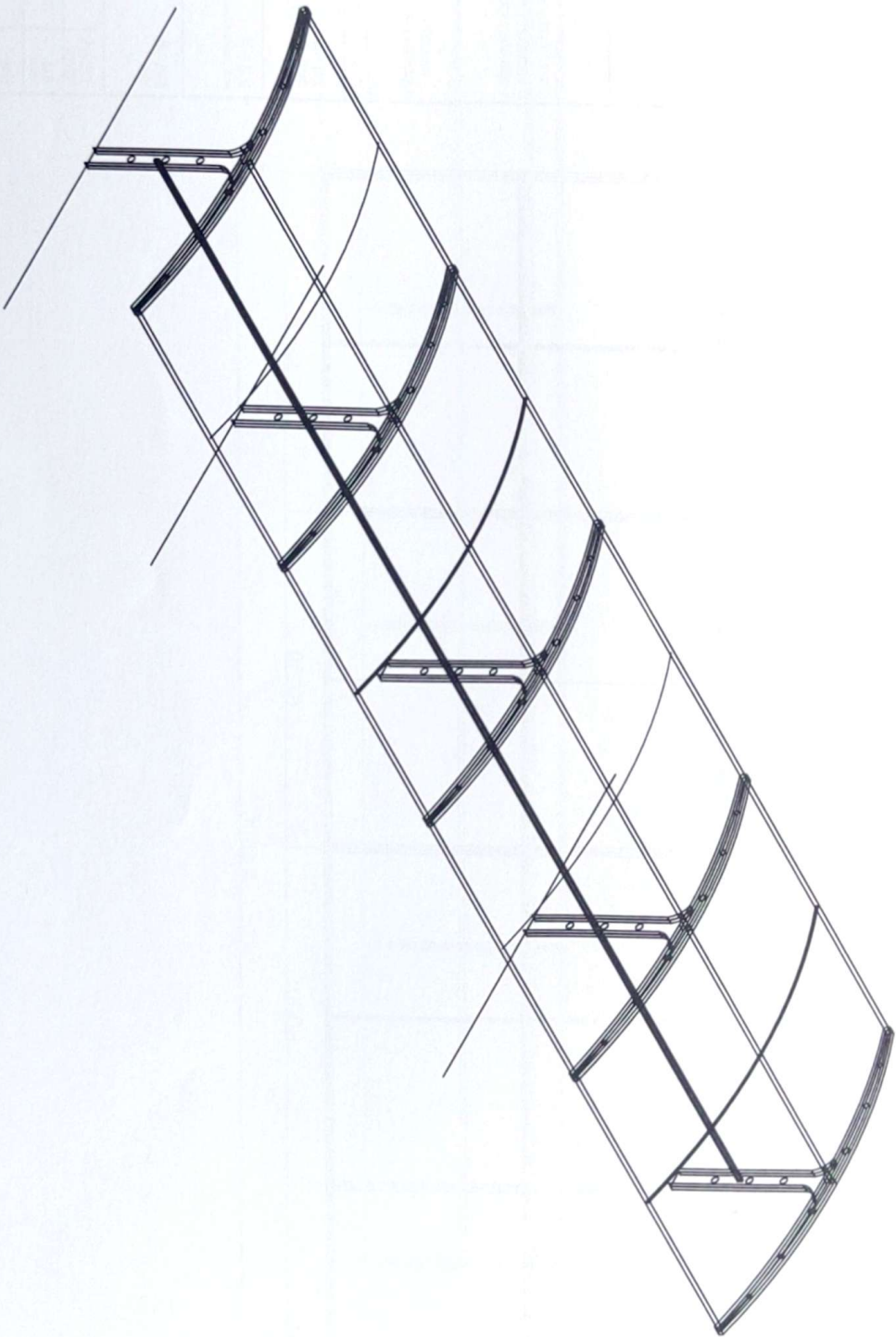
前视图

附注 REMARKS		
1、本设计图纸属本公司所有，未经许可不得擅自复印。 2、如由原图尺寸与现场尺寸不符，请与设计人员联系。 3、图纸以标注尺寸为准，请勿以比例量取。		
本图是根据客户提供信息而绘制的，客户承担确认施工前确认之图。		
签名: _____	日期: _____	
工程名称 PROJECT (钢) 膜结构工程		
建设单位 BUILT CONTRACTING PARTIES		
图纸名称 TITLE 方案图		
工程编号 PROJECT No.	审定 APPROVED	
审核 CHECKED	制图 DRAWN BY	
设计 DESIGNED		
设计阶段 DESIGN STAGE	图幅 SHEET	A3
图纸编号 DRAWING No.	比例 SCALE	
日期 DATE	2025	版次 EDITION No.



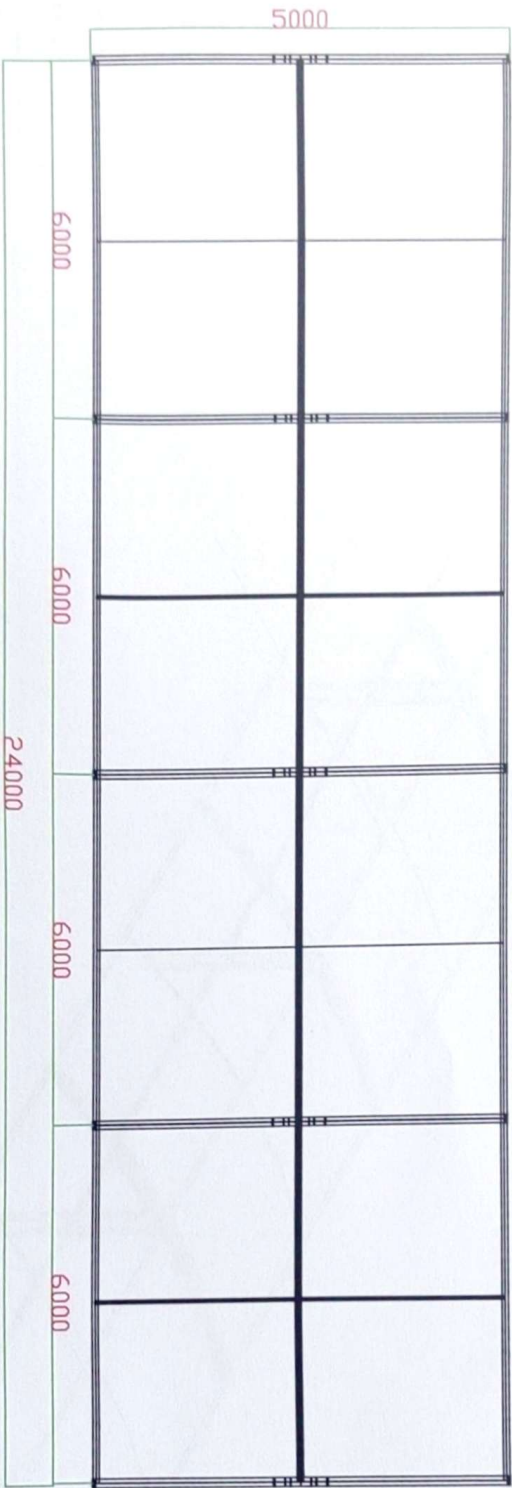
侧视图

附 注 REMARKS		1. 本设计图纸属本公司所有，未经许可不准擅自复印； 2. 如出现图纸尺寸与现场尺寸不符，请与设计人员联系； 3. 图纸以标注尺寸为准，请参照比例量取。
本图是根据客户提供的信息而准备的，客户须在确 认施工前确认此图。		
签名: _____	日期: _____	
工程名称 (钢) 膜结构工程		
建设单位 UNITS CONTRACTING PROJECTS		
图纸名称 方案图		
工程编号 PROJECT NO.	审定 APPROVED	
审核 CHECKED	制图 DRAWN BY	
校对 CHECKED		
设计 DESIGNED		
设计阶段 DESIGN STAGE	图幅 SHEET	A3
图纸编号 DRAWING NO.	比例 SCALE	
日期 DATE	2025	版次 EDITION No.



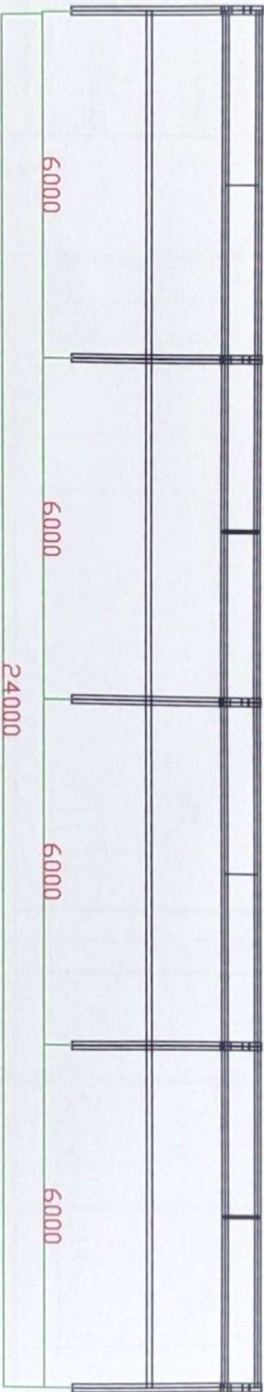
轴侧图

附 注 NOTES			
1、本设计图纸属本公司所有，未经许可不得擅自复印。 2、如出现图样尺寸与现场尺寸不符，请与设计人员联系。 3、图样标注尺寸为准，请勿以比例图。			
本图是根据客户提供的信息而绘制的，客户须在确认施工前确认此图。 签名：_____ 日期：_____			
工程名称 PROJECT (钢) 膜结构工程			
建设单位 UNITS (CONTRACTING FIRMS)			
图纸名称 TITLE 方案图			
工程编号 CAPITAL No.	审定 APPROVED		
审核 CHECKED	制图 DRAW BY		
校对 CORRECTED	审核 CHECKED		
设计 DESIGN	图幅 SHEET	A3	
设计阶段 DESIGN STAGE	方案图		
图纸编号 DRAWING No.	比例 SCALE		
日期 DATE	2025	版次 EDITION No.	



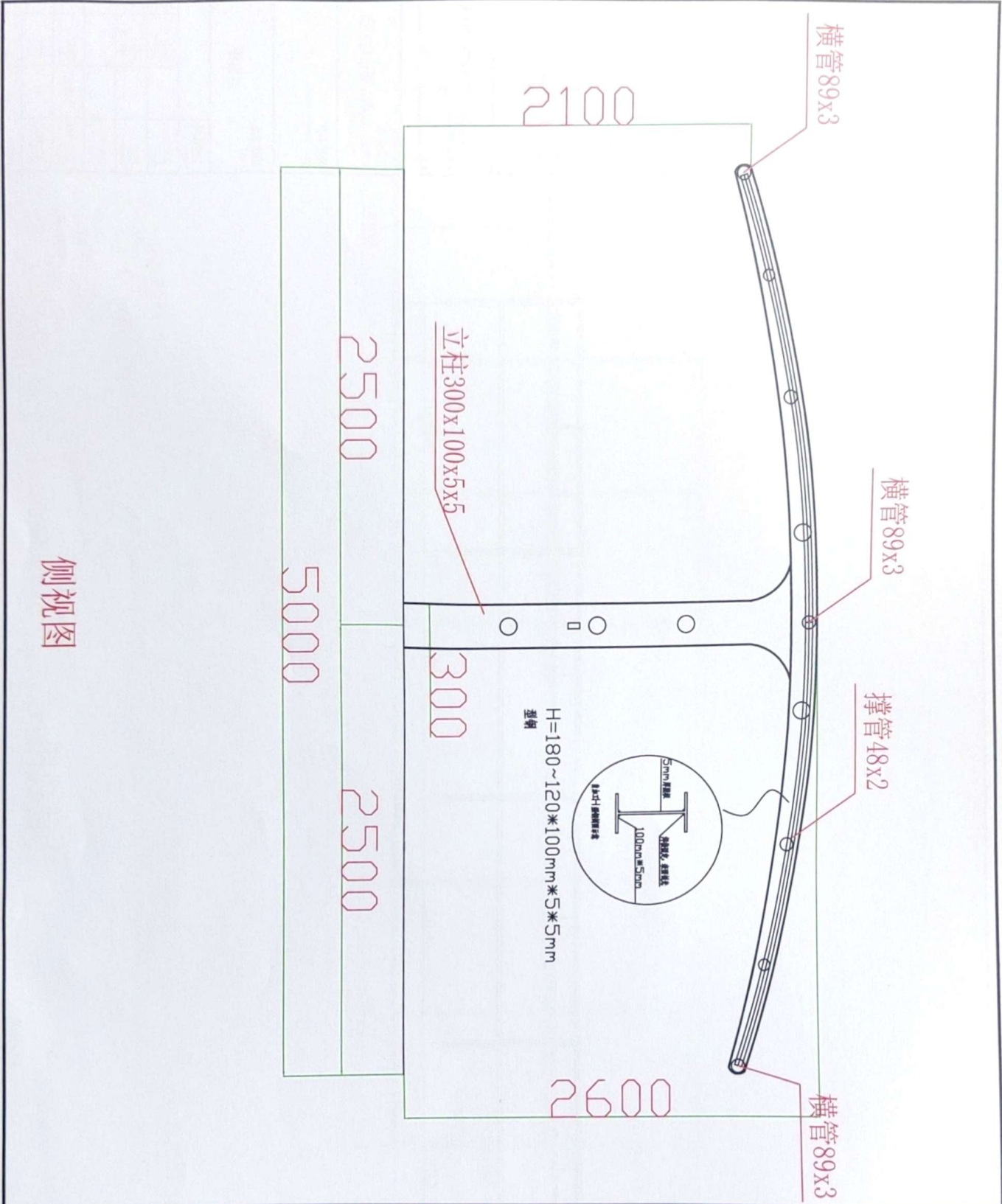
平面图

附 注	
REMARKS	
1. 本设计图纸属本公司所有，未经许可不得翻印、复制或传播。	
2. 如出现图纸尺寸与现场尺寸不符，请与设计人员联系。	
3. 图纸以标注尺寸为准，请勿以比例量图。	
本图是根据客户提供的信息而准备的，客户需在确认施工前确认此图。	
签名: _____	日期: _____
工程名称	
PROJECT (钢) 膜结构工程	
建设单位	
UNIT'S CUSTOMER PROJECTS	
图纸名称	
TITLE 方案图	
工程编号	审定
PROJECT NO.	APPROVED
审核	制图
CHECKED	DRAWN BY
设计	
DESIGNED	
设计阶段	图幅
DESIGN STAGE	SHEET
图纸编号	A3
DRAWING NO.	
日期	比例
DATE	SCALE
2025	版次
	EDITION NO.



前视图

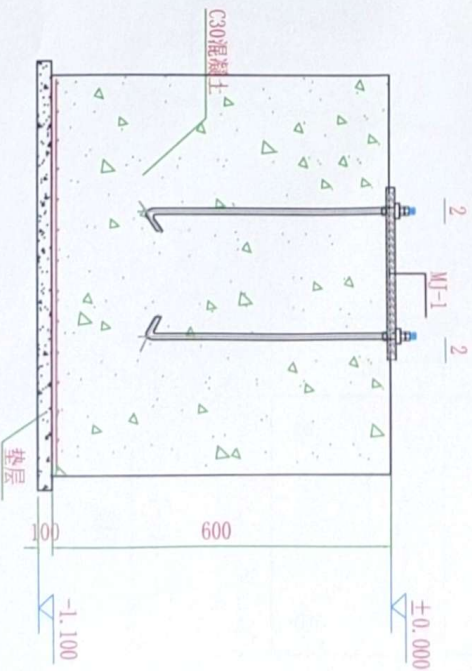
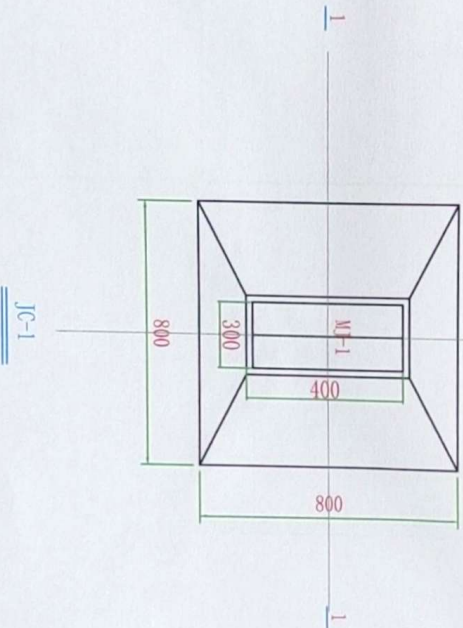
附注 NOTES		1. 本设计图纸属本公司所有，未经许可不得擅自复印； 2. 如出图图纸尺寸与现场尺寸不符，请与设计人员联系； 3. 图纸以标注尺寸为准，请勿以比例量图。
本图是根据客户提供的信息而绘制的，客户需在确 认施工前确认此图。		
签名：_____ 日期：_____		
工程名称 PROJECT (钢)膜结构工程		
建设单位 UNITS (CUSTOMER PROJECTS)		
图纸名称 TITLE 方案图		
工程编号 DRAWING No.	审定 APPROVED	
审核 EXAMINE	制图 DRAW BY	
校对 CHECKED		
设计 DESIGNER		
设计阶段 DESIGN STAGE	方案图	图幅 SHEET A3
图纸编号 DRAWING No.	比例 SCALE	
日期 DATE	2025	版次 EDITION No.



侧视图

附 注	
REMARKS	
1. 本设计图纸属本公司所有，未经许可不准擅自复印；	
2. 如出现图纸尺寸与现场尺寸不符，请与设计人员联系；	
3. 图纸标注尺寸为准，请予以比例阅读。	
本图是根据客户提供的信息而准备的，客户需在确	
认施工前确认此图。	
姓名：_____	日期：_____
工程名称	
PROJECT (钢) 膜结构工程	
建设单位	
BUILDING UNIT	
图纸名称	
TITLE	
方案图	
方案图	
工程编号	审定
DRAWING NO.	APPROVED
校对	制图
CHECKED	DRAWN BY
设计	
DESIGN	
设计阶段	图幅
DESIGN STAGE	SHEET
方案图	A3
图纸编号	比例
DRAWING NO.	SCALE
日期	版次
DATE	EDITION No.
2025	





平面图

附注

REMARKS

- 1、本设计概算书仅供参考，不作为工程预算的依据。
- 2、如出现图例尺寸与现场尺寸不符，请以设计人员联系。
- 3、图例以标注尺寸为准，请勿以比例图。

本图是根据客户提供的信息而绘制的，客户应确保
以施工图为准。

姓名：_____ 日期：_____

工程名称
(钢)膜结构工程

PROJECT

建设单位

UNIT CONTRACTOR PROJECTS

图纸名称
方案图

TITLE

工程编号

PROJECT NO.

审核

CHECK

校对

CHECK

设计

DESIGN

设计阶段

DESIGN STAGE

图纸编号

PROJECT NO.

日期

DATE

审定

APPROVED

制图

DRAWN BY

比例

SCALE

图幅

SIZE

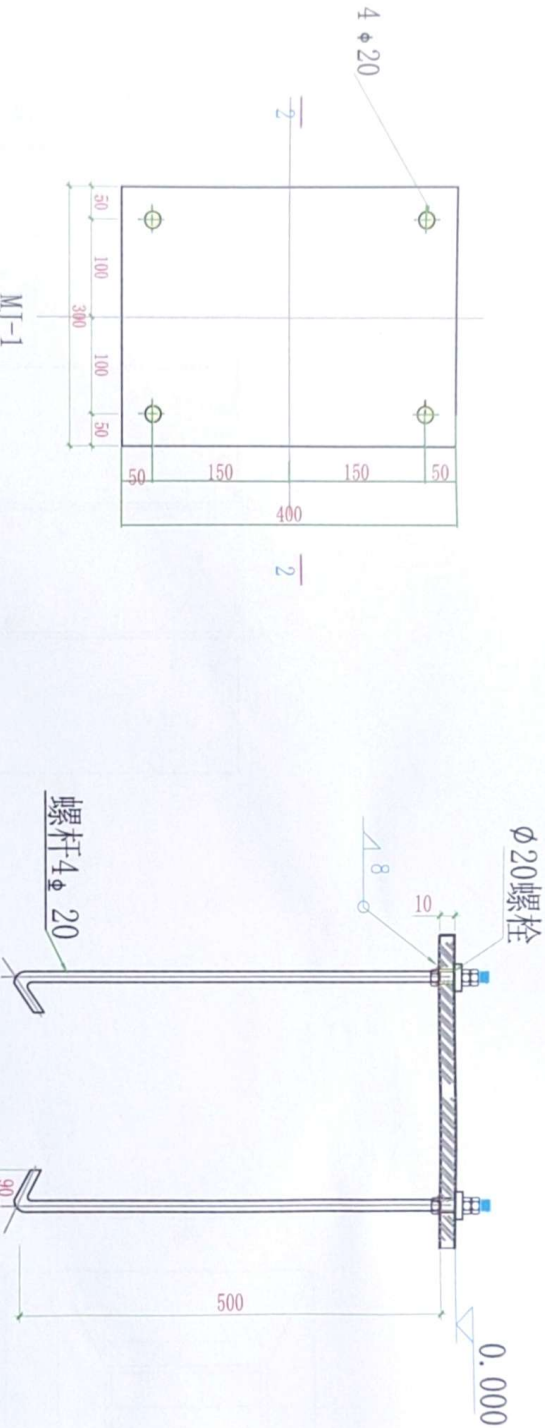
版次

VERSION

2025

1/1

A3



基础图

附注 NOTES			
1. 本设计图纸属本公司所有，未经许可不得擅自复印。 2. 如出现尺寸与现场尺寸不符，请与设计人员联系。 3. 图纸以标注尺寸为准，请勿以比例量取。			
本图是根据客户提供的信息而准备的，客户需在确认施工前确认此图。			
签名：_____ 日期：_____			
工程名称 (钢) 膜结构工程			
建设单位 UNITS (CONTRACTOR) PROJECTS			
图纸名称 TITLE 方案图			
工程编号 COPYING NO.	审核 REVIEWED	审定 APPROVED	
设计 DESIGN	校对 CHECKED	制图 DRAWN BY	
设计阶段 DESIGN STAGE			
图纸编号 DRAWING NO.	方案图	图幅 SHEET	A3
日期 DATE	2025	比例 SCALE	
版次 EDITION NO.	版次		

膜结构车棚

2.5X30 方案图

修改

方案图不能用于施工、加工



膜结构设计说明

一、工程概况:

- (1) 工程地点:
- (2) 工程名称:

二、钢(膜)结构设计执行以下规范:

- (1) 《钢结构设计标准》(GB50017-2017)
- (2) 《建筑结构荷载规范》(GB 50009-2012)
- (3) 《建筑抗震设计规范》(GB50011-2010)
- (4) 《膜结构技术规程》(CECS158: 2015)

三、钢结构制作、安装及验收执行以下规范:

- (1) 《钢结构设计标准》(GB50017-2014)
- (2) 《钢结构工程施工质量验收规范》(GB50205-2015)
- (3) 《钢结构工程质量检验评定标准》(GB50221-2001)
- (4) 《钢结构焊接规范》(GB50661-2011)

四、材料:

- (1) 钢管为高频焊管,材质为Q235,焊条采用 E43型。
- (2) 钢结构腹板,材质为Q235,
- (3) 膜材选用PVDF类建筑膜材,颜色为白色。
- (4) 预埋钢板为Q235钢。

五、加工与安装:

- (1) 钢结构的制作应符合《钢结构工程施工质量验收规范》(GB50205-2015)中的有关规定:
- (2) 焊接质量的等级应达到Ⅲ级。除另标出,对接焊缝为熔透剖口焊。
- (3) 钢结构和锚固基础:钢结构柱制作满足安装精度要求,控制连接件的尺寸误差,锚固基础要求相邻支座位置偏差不得超过15mm。
- (4) 钢管节点板厚度见施工图,除另标出,未注明焊缝高度为6mm。
- (5) 所有开螺紋孔或圆孔的结构件均需机械加工,光洁面棱角处理。
- (6) 管端部不得露口,封口板厚见施工图。
- (7) 图中所有定位尺寸均为轴线尺寸,除另出详图示出。

- (8) 合理安排钢结构与膜结构的安装顺序。

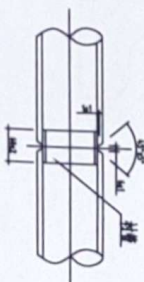
- (9) 其它未详之处均应遵照国家现行有关规范。

六、结构的涂装:

- (1) 除锈——在制作前钢材表面进行手工机械除锈处理,除锈质量要求达到(CB8923-88)中的Sa2 1/2标准。
- (2) 钢结构表面处理为底漆一道,白色面漆一道,两层漆干膜厚度不小于70um。

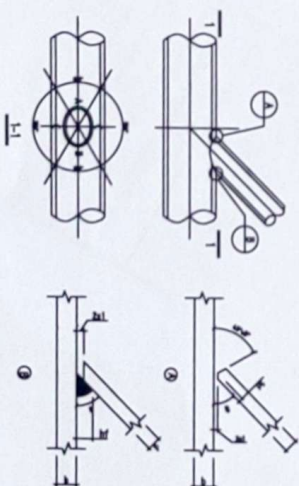
七、焊缝形式:

- (1) 对接坡口形式如下图:



- (2) 先用小焊条打底焊,后用常规焊条施焊。

- (3) 相贯线焊缝(支管与主管的焊缝)坡口形式如下图:



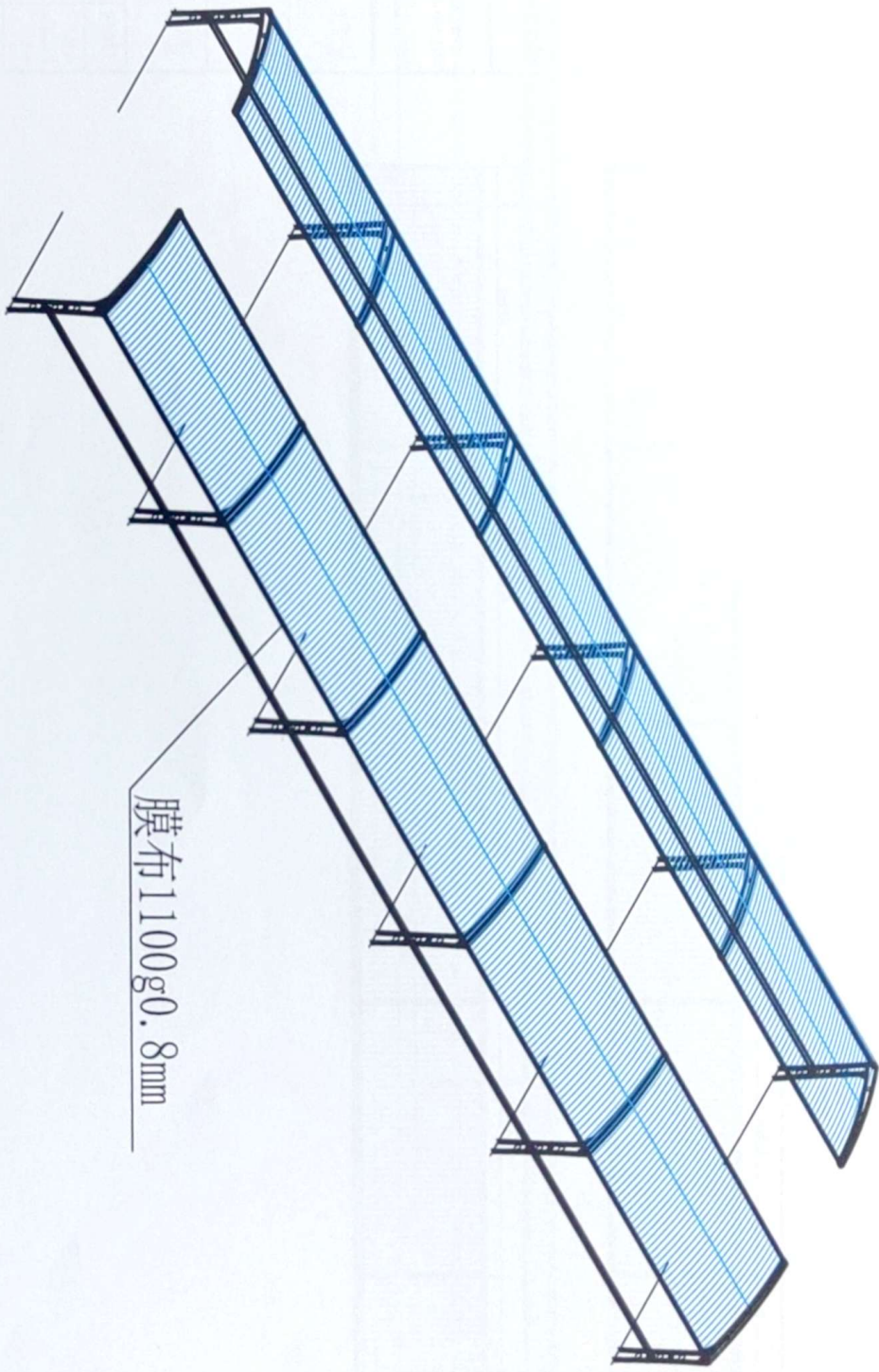
- (4) 相贯线在A、B区域为熔透焊缝,在C区域为角焊缝,焊缝高度详见详图,相接处圆滑过渡。

先用小焊条打底焊,后用常规焊条施焊。

八、总说明所列条款有与图不同之处,以图为准。

九、所有尺寸数据以图纸标注为准,不可实测图形。

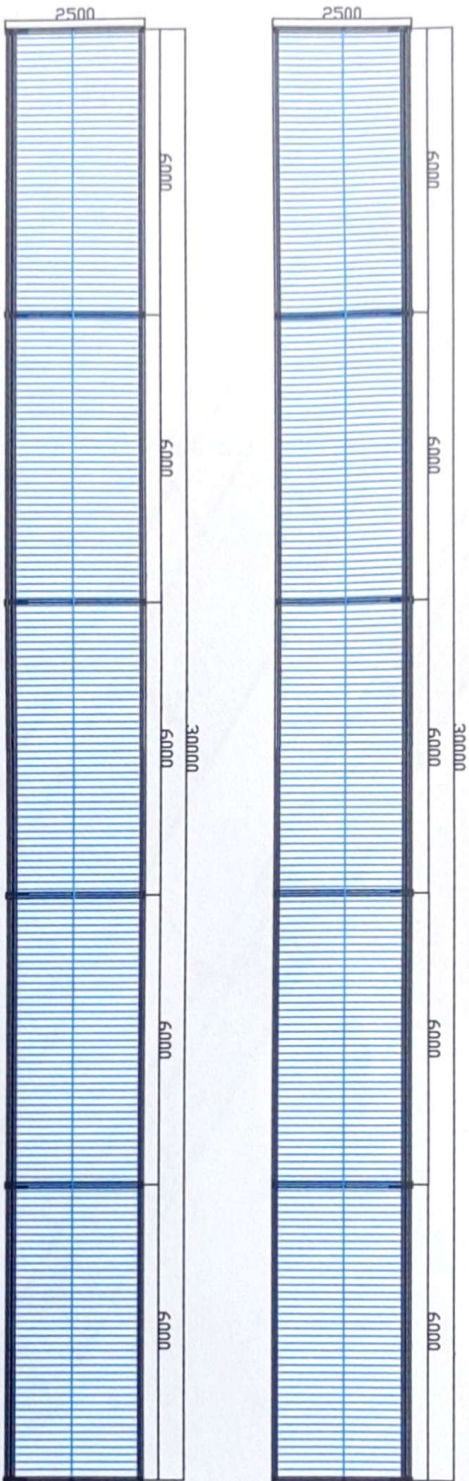




轴侧图

膜布1100g0.8mm

附注 REMARKS				
1、本设计图纸属本公司所有，未经许可不得擅自复印。 2、如由贵院尺寸与现场尺寸不符，请与设计人员联系。 3、图面设计标注尺寸为准，请予以比例阅读。				
本图是根据客户提供的信息而准备的，客户需仔细 认真进行审核确认。				
签名：_____ 日期：_____				
工程名称 PROJECT				
建设单位 CLIENT (CORPORATE PROJECT)				
图纸名称 TITLE 方案图				
工程编号 PROJECT No.	审定 APPROVED			
校对 CHECKED	制图 DRAWN			
设计 DESIGNED				
设计阶段 DESIGNING PHASE	方案图	图幅 FORMAT	A3	
图纸编号 DRAWING No.	比例 SCALE			
日期 DATE	2025	页次 SHEET No.		

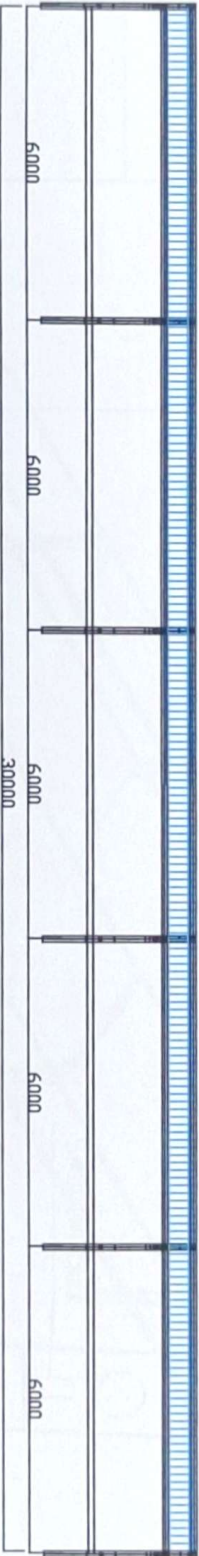


平面图

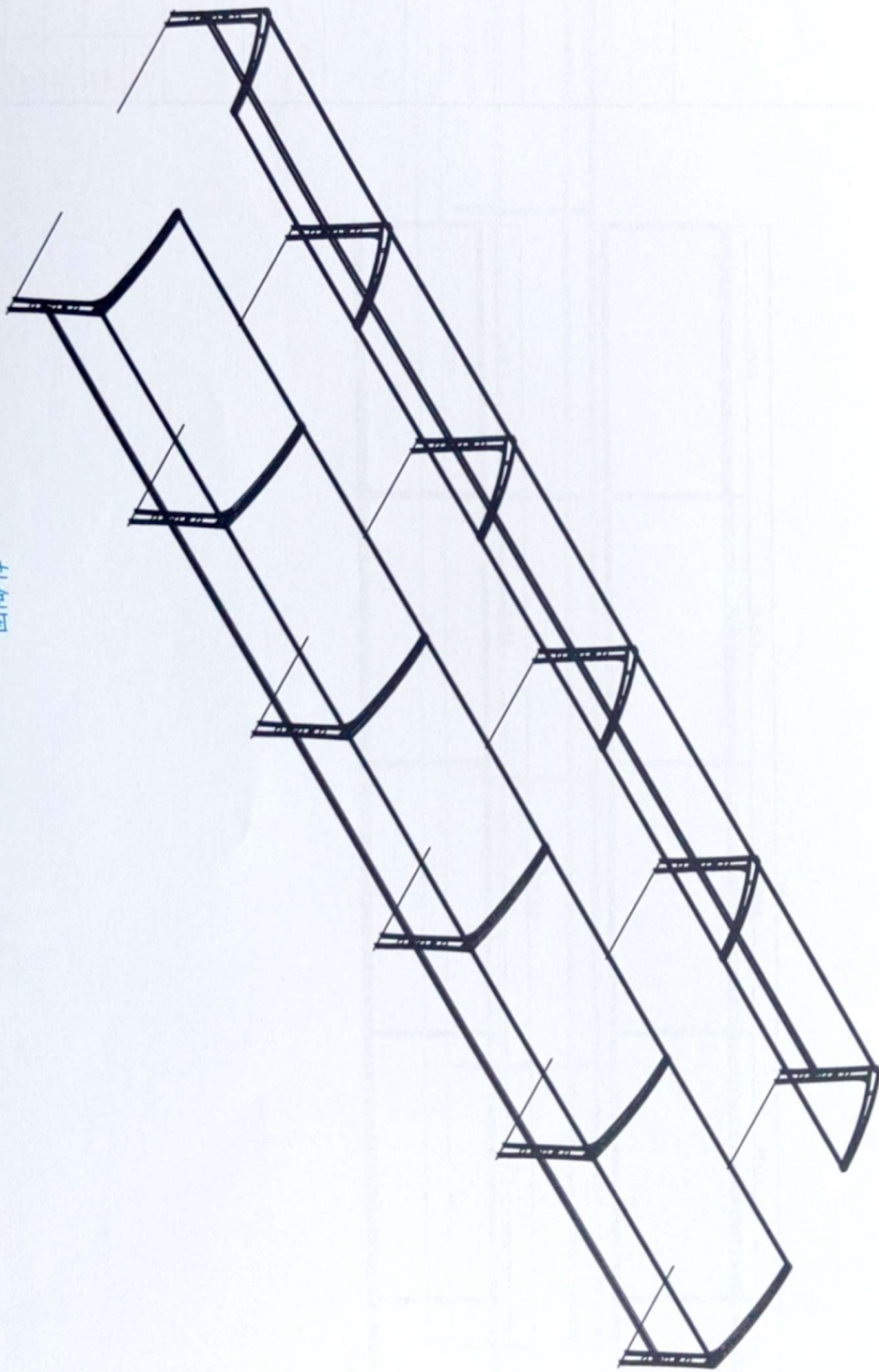
<p>附注 NOTES</p> <p>1. 本设计图纸版权归本公司所有，未经许可不得擅自复制或 2. 如出现图幅尺寸与标注尺寸不符，请以设计人员标注 3. 图幅标注尺寸为准，请勿以比例量图。</p>			
<p>姓名: _____ 日期: _____</p>			
<p>工程名称 PROJECT</p>			
<p>建设单位 CLIENT / SUBMITTING PROJECTS</p>			
<p>图纸名称 TITLE</p> <p>方案图</p>			
<p>工程编号 PROJECT No.</p>		<p>审定 APPROVED</p>	
<p>审核 CHECKED</p>	<p>校核 DRAWN BY</p>	<p>制图 DRAWN BY</p>	
<p>设计 DESIGNER</p>			
<p>设计阶段 DESIGN STAGE</p>	<p>方案图</p>	<p>图幅 SHEET</p>	<p>A3</p>
<p>图纸编号 DRAWING No.</p>		<p>比例 SCALE</p>	
<p>日期 DATE</p>	<p>2025</p>	<p>版本 VERSION No.</p>	



<div>附注 NOTES</div> <div>1. 本设计图属本公司所有，未经许可不得翻印或仿制。 2. 如施工时遇到尺寸与图不符，请及时与设计人员联系。 3. 图纸标注尺寸为准，请勿以比例量图。</div>			
<div>工程名称 PROJECT</div> <div>客户：_____ 日期：_____</div>			
<div>建设单位 CLIENT / CONTRACTOR / PROJECT</div>			
<div>图纸名称 TITLE</div> <div>方案图</div>			
<div>工程编号 PROJECT NO.</div>		<div>审定 APPROVED</div>	
<div>校对 CHECKED</div>		<div>制图 DRAWN BY</div>	
<div>设计 DESIGNER</div>		<div>审核 REVIEW</div>	
<div>设计阶段 DESIGN STAGE</div>		<div>图幅 SIZE</div>	
<div>图纸编号 DRAWING NO.</div>		<div>比例 SCALE</div>	
<div>日期 DATE</div>		<div>版本 REVISION NO.</div>	



前视图



轴侧图

附注 NOTES		1. 本设计图样版权归本公司所有，未经许可不得翻印或复印。 2. 如出图因尺寸与现场尺寸不符，请与设计人员联系。 3. 图样标注尺寸均为厘米，请予以比例换算。	
工程名称 PROJECT		客名：_____ 日期：_____	
建设单位 BUILT UNIT/ORGANIZATION			
图纸名称 TITLE		方案图	
工程编号 DRAWING NO.	审定 CHECKED		
审核 REVIEWED	制图 DRAWN BY		
校对 CHECKED	审核 APPROVED		
设计 DESIGNED	审核 APPROVED		
设计阶段 DESIGN STAGE	图幅 SHEET	A3	
图纸编号 DRAWING NO.	比例 SCALE		
日期 DATE	2025	版次 EDITION NO.	



附注

- 1. 本设计图属本公司所有，未经许可不准擅自复印。
- 2. 如出现图样尺寸与比例尺寸不符，须与设计人员联系。
- 3. 图样标注尺寸为准，请予以比例图。

本图是根据客户提供的信息而准备的，客户需在确定施工前确认此图。

签名：_____ 日期：_____

工程名称

PROJECT

建设单位
UNITS / CONTRACTING FIRMS

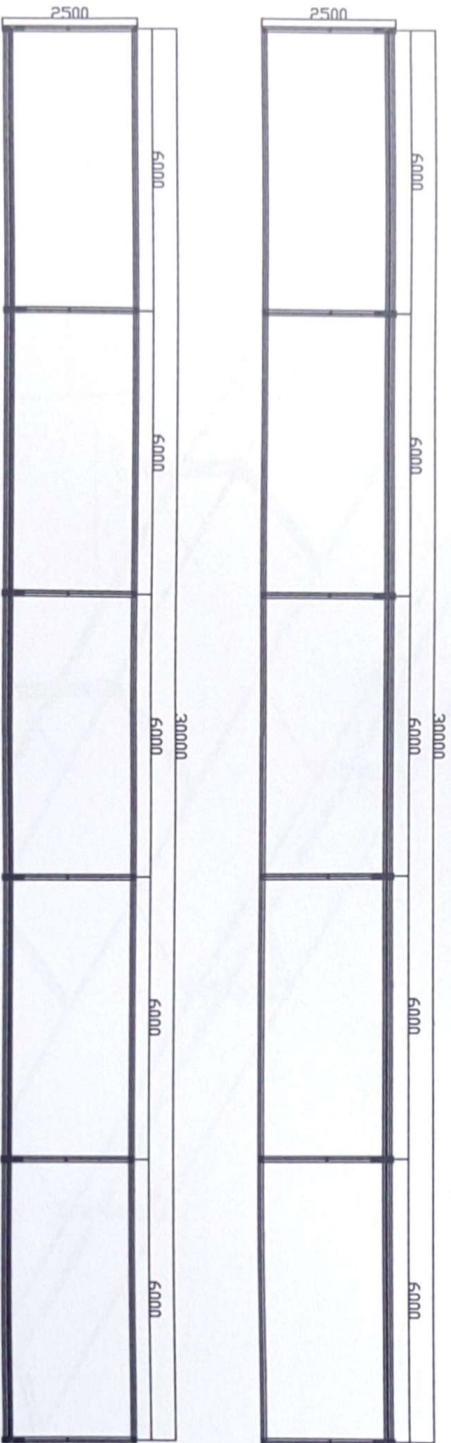
图纸名称

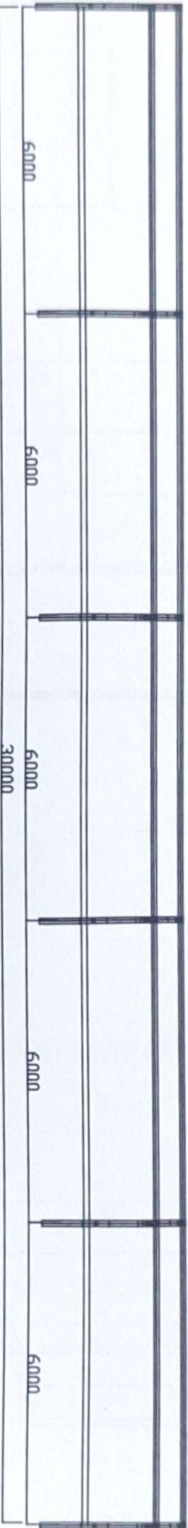
TITLE

方案图

工程编号		审定	
DRAWING NO.		APPROVED	
校核		制图	
CHECKED		DRAWN BY	
设计		审核	
DESIGNED		REVIEWED	
设计阶段		图幅	
DESIGN STAGE		SHEET	
图纸编号		比例	
DRAWING NO.		SCALE	
日期		版次	
DATE		EDITION NO.	

平面图



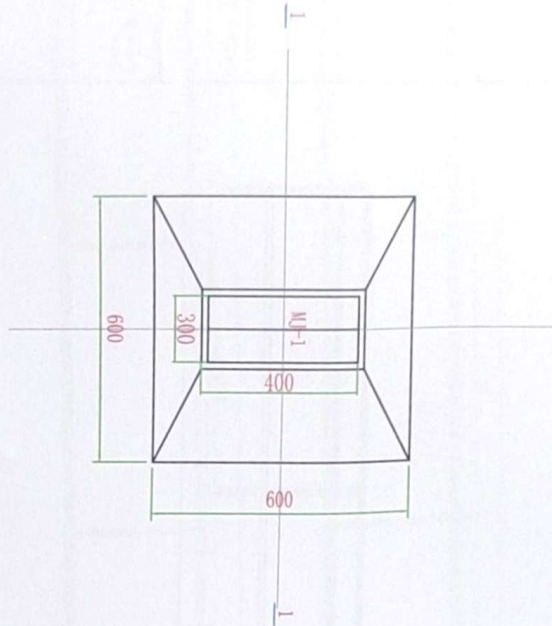


前视图

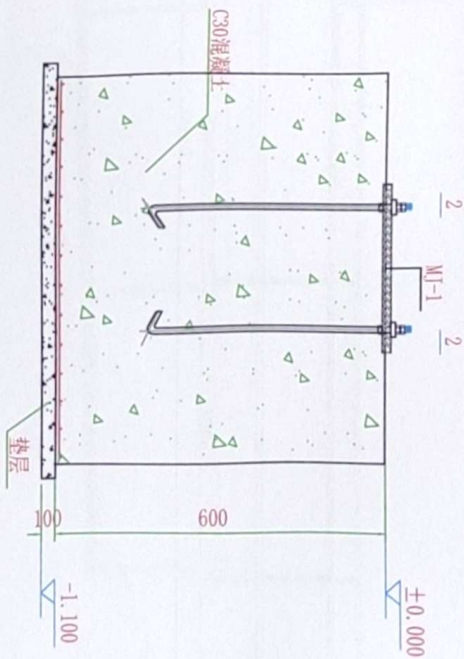
<div>附注</div> <div>REMARKS</div> <div>1. 本设计版权归本公司所有，未经许可不得擅自复印、复制或用于其他项目。 2. 如出现图纸尺寸与现场尺寸不符，请以设计人员标注为准。 3. 图纸标注尺寸均为毫米，请予以比例换算。</div>			
<div>本工程是依据客户提供的信息而设计的，客户应在施工过程中予以确认。</div> <div>姓名：_____ 日期：_____</div>			
<div>工程名称</div> <div>PROJECT</div> <div>_____</div>			
<div>建设单位</div> <div>UNIT / CONTRACTOR / PROJECT</div> <div>_____</div>			
<div>图纸名称</div> <div>TITLE</div> <div>方案图</div>			
<div>工程编号</div> <div>PROJECT NO.</div> <div>_____</div>		<div>审定</div> <div>APPROVED</div> <div>_____</div>	
<div>审核</div> <div>CHECK</div> <div>_____</div>		<div>制图</div> <div>DRAWN BY</div> <div>_____</div>	
<div>校对</div> <div>CHECKED</div> <div>_____</div>		<div>设计</div> <div>DESIGNED</div> <div>_____</div>	
<div>设计阶段</div> <div>DESIGN STAGE</div> <div>方案图</div>		<div>图幅</div> <div>SHEET</div> <div>A3</div>	
<div>图纸编号</div> <div>DRAWING NO.</div> <div>_____</div>		<div>比例</div> <div>SCALE</div> <div>_____</div>	
<div>日期</div> <div>DATE</div> <div>2025</div>		<div>版次</div> <div>EDITION</div> <div>_____</div>	



JC-1
6组



1-1



附注

REMARKS

1. 本设计图纸属本公司所有, 未经许可不得擅自复印。
2. 如出现图面尺寸与现场尺寸不符, 请以设计人签字为准。
3. 图面标注尺寸均为厘米, 请予以注意。

本图是根据客户提供的信息而绘制的, 客户应确保
以前工图准确无误。

签名: _____ 日期: _____

工程名称

PROJECT

建设单位

WITH EXPLANATION

图例名称

TITLE

方案图

工程编号

PROJECT NO.

审核

CHECK

校对

CORRECT

设计

DESIGN

设计阶段

DESIGN STAGE

图例编号

LEGEND NO.

日期

DATE

审定

APPROVED

制图

DRAWN BY

审核

CHECKED

设计

DESIGNED

方案图

LEGEND

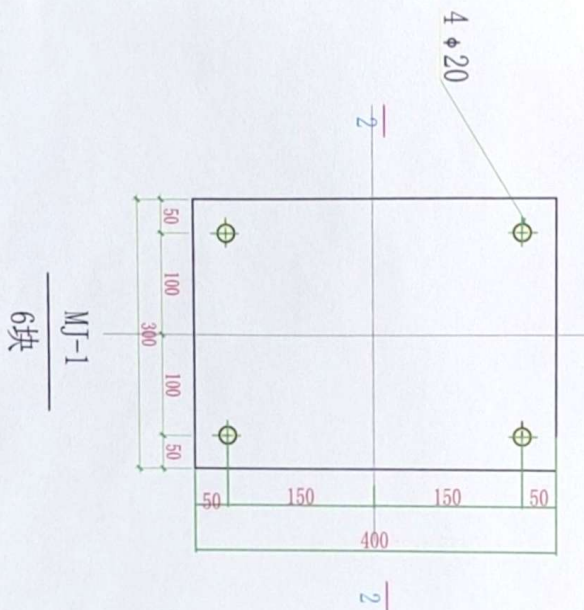
比例

SCALE

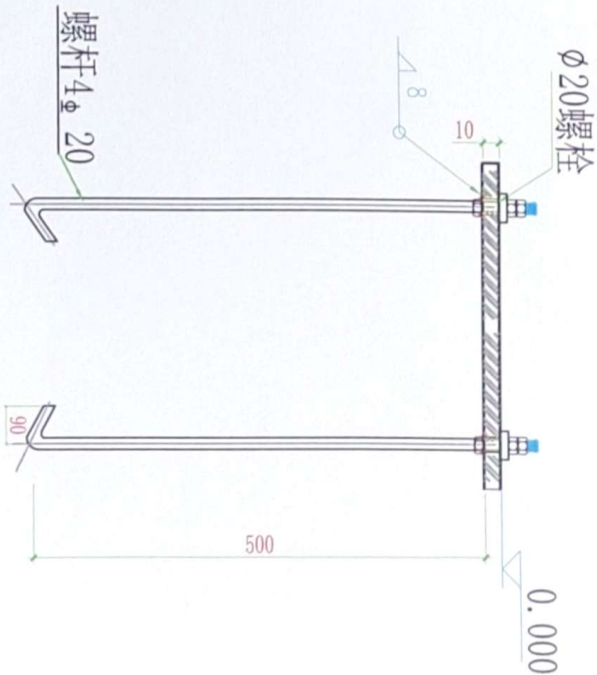
版本

VERSION





MJ-1
6块



2-2

附注

REMARKS

1. 本设计图纸版权归本公司所有，未经许可不得擅自复制或用于其他工程。
2. 如出现图样尺寸与标注尺寸不符时，请以设计人员签字为准。
3. 图样标注尺寸单位为毫米，未标注者均为毫米。

本图是根据客户提供的信息而绘制的，客户有责任提供准确的工程数据。

姓名：_____ 日期：_____

工程名称

PROJECT

建设单位

(NAME OF CONTRACTOR)

图纸名称
方案图

TITLE

工程编号

PROJECT NO.

审核

CHECKED

校对

CORRECTED

设计

DESIGNED

设计阶段

DESIGN STAGE

图纸编号

DRAWING NO.

日期

DATE

比例

SCALE

版次

REVISION

2025

2025

方案图

方案图

比例

比例

版次

版次